

NEUBAUHALLENFLÄCHEN IN LEIPZIG ZU VERMIETEN
900 m ENTFERNUNG ZUM BMW WERK



_ **4.000 qm** | vielseitig nutzbar | Teilflächen möglich | beheizbar

_ kurzfristig erweiterbar auf **10.000 qm**

_ ab sofort

_ **Neubau | Erstbezug**

_ bei Bedarf **Anmietung von Büroflächen** möglich

_ auf Wunsch inkl. **Logistik- bzw. Vormontagetätigkeiten** durch **VDA 6.2.** bzw. **TS 16949** zertifizierten Systemdienstleister

_ **günstige Verkehrslage:** Der Standort liegt in unmittelbarer Nähe des BMW Werkes in Leipzig. Die Fahrtzeit beträgt ca. **2-4 Minuten**, je nach Verkehrslage

_ **Kontakt:** leipzig@scherm.com oder Tel. +49 (0)8450/939-10 000
Besichtigungstermine gerne nach Vereinbarung

> **Fotos/Lageplan s. S. 2/3/4**

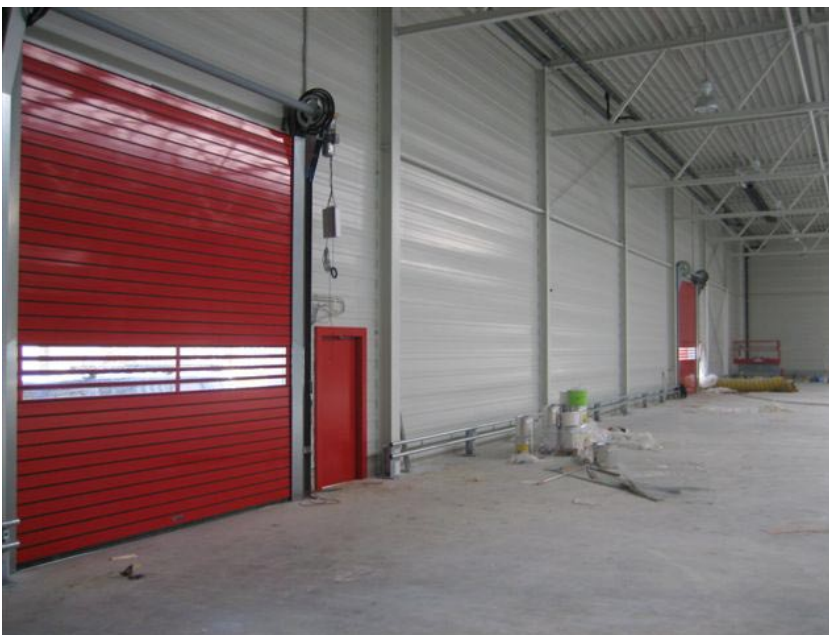
NEUBAUHALLENFLÄCHEN IN LEIPZIG

_Neubauhalle, Fotos: Stand Dezember 07



NEUBAUHALLENFLÄCHEN IN LEIPZIG

_Neubauhalle, Fotos: Stand Dezember 07



NEUBAUHALLENFLÄCHEN IN LEIPZIG

_Anfahrt | Standort SCHERM STP

